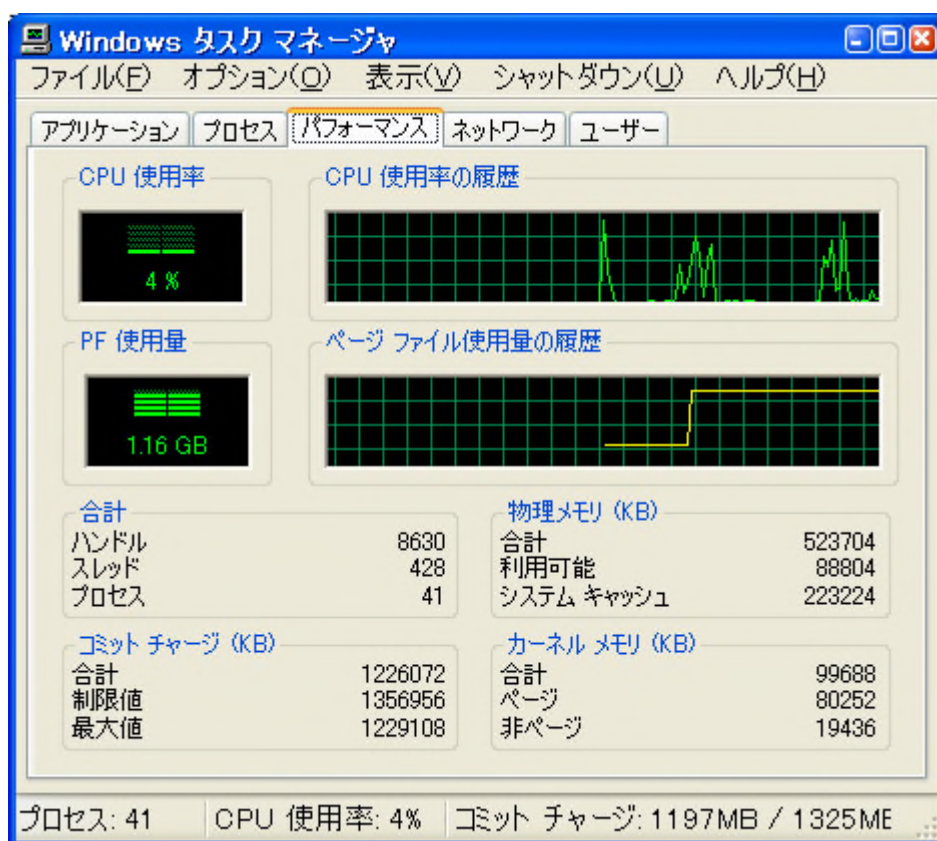


(有) エムビーウェア

ポケットロジアナソフトを動作させるための
物理メモリの確認と仮想メモリの設定

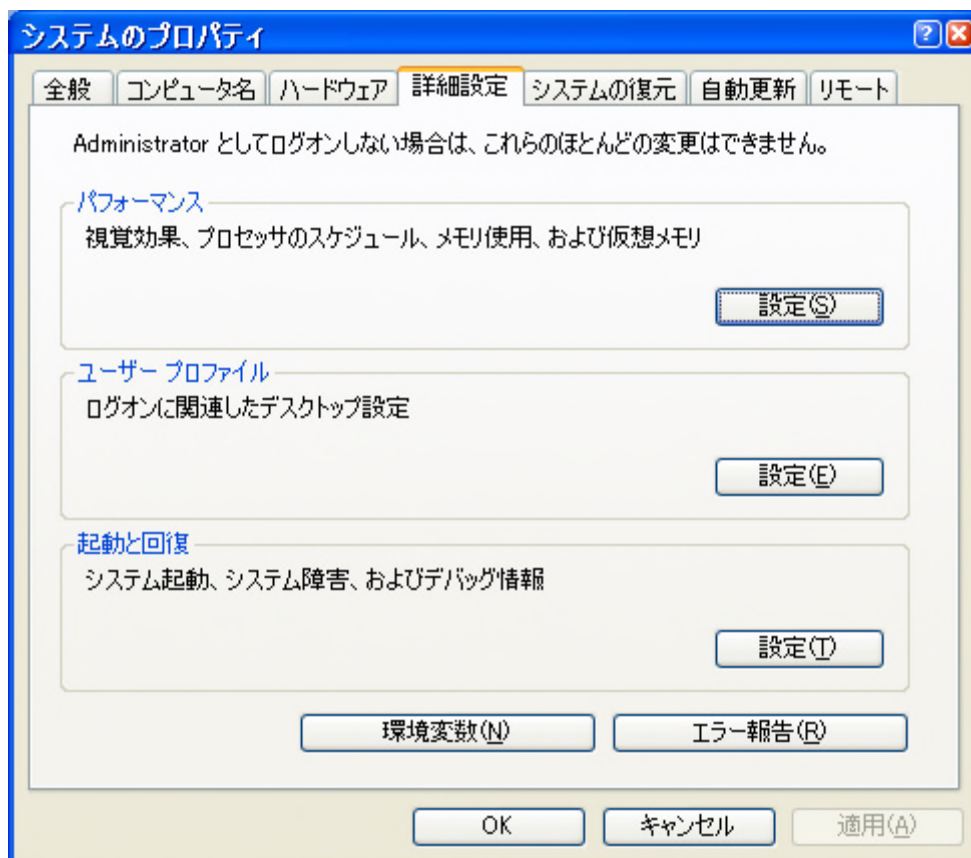
1. 物理メモリの確認

3 つのキー (Ctrl+Alt+Delete) を同時に押して、下記ダイアログを出します。パフォーマンス タブをクリックし、物理メモリの欄が 512000KB (512MB) 以上 (Windows Vista では 1GB 以上) であることを確認します。512MB (Vista では 1GB) に満たない場合は、メモリ増設をお勧めします。これ以下場合は、ポケットロジアナソフトの動作は不可です。

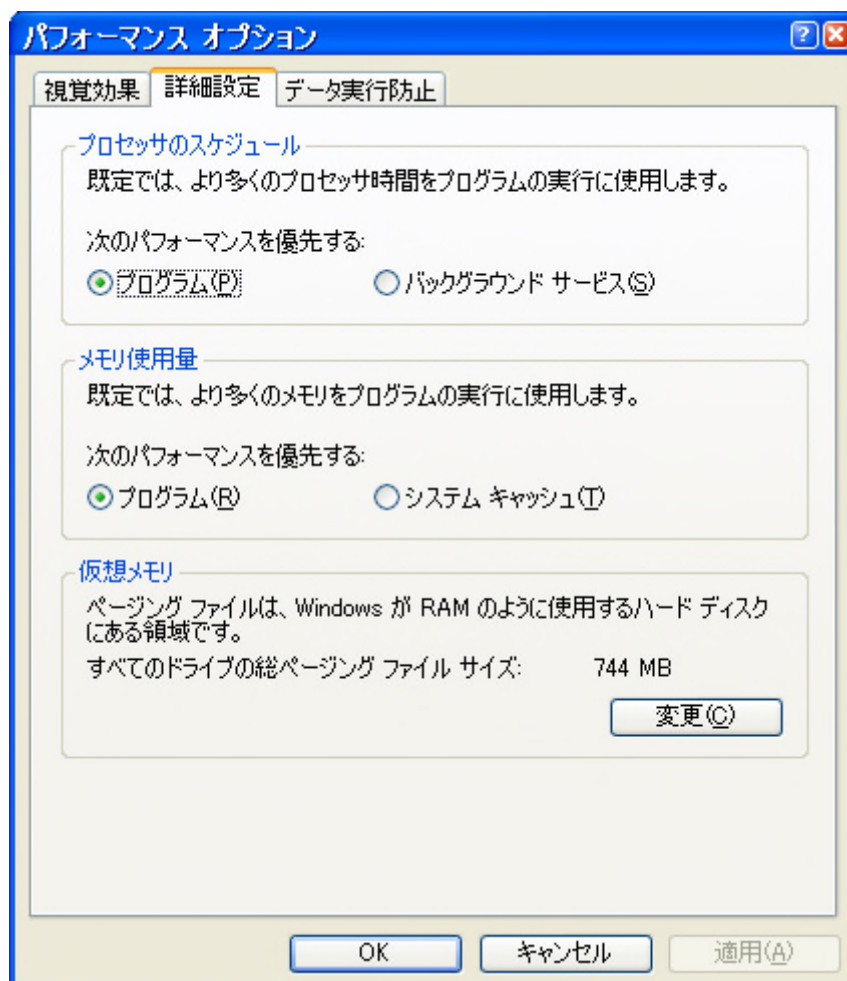


2. 仮想メモリの設定

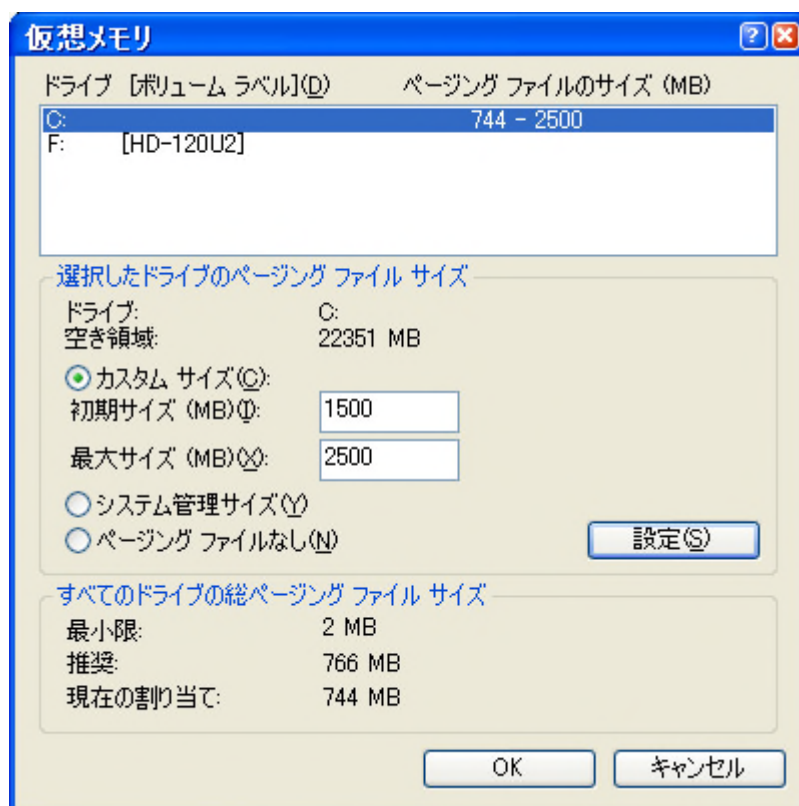
(1) コントロールパネルのシステムを開きます。詳細設定タブのパフォーマンスの設定ボタンを押します。



(2) 詳細設定タブの仮想メモリの変更ボタンを押します。



(3) 初期サイズを 1500 以上、最大サイズを 2500 以上にして、設定ボタンを押します (必須)。OK を押します。



(4) コントロールパネルを閉じて、コンピュータを再起動します。